

## PEM - 1X PCIe Mini SPC V1.x 硬體修改

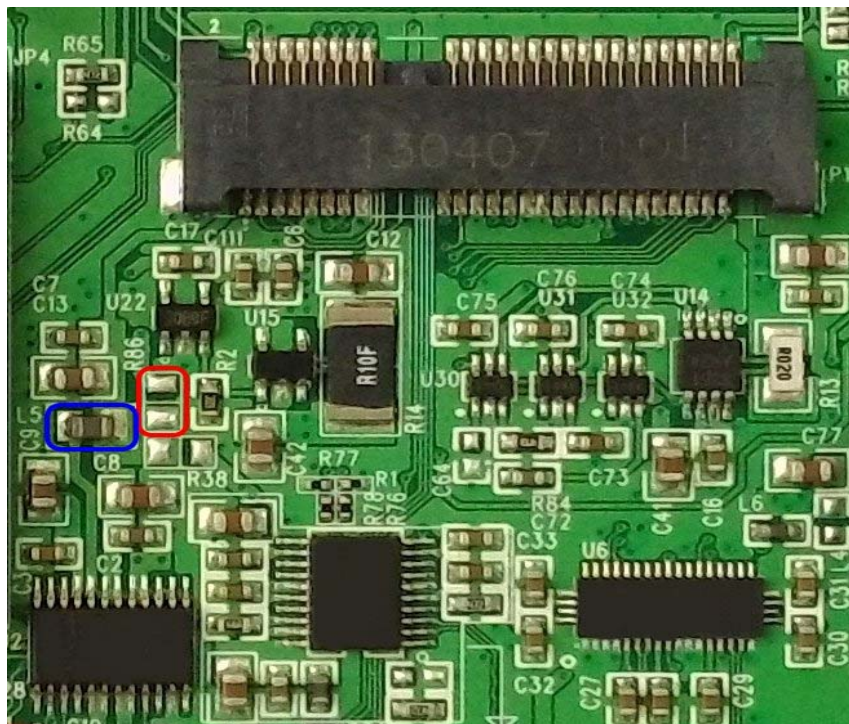
PEM-1X V2.6~V3.x 或 V4.x 出廠時，硬體線路預設值設定是符合 PCIe Mini SPC V1.0 規範，若欲更新至 PCIe Mini SPC V1.1 規範或(含)以上版本，請參閱以下說明修改硬體設定：

1. PEM-1X (硬體版本 V2.6 ~V3.x )主板正面如(圖一)所示，將原 L5上的電感移除(解焊)。



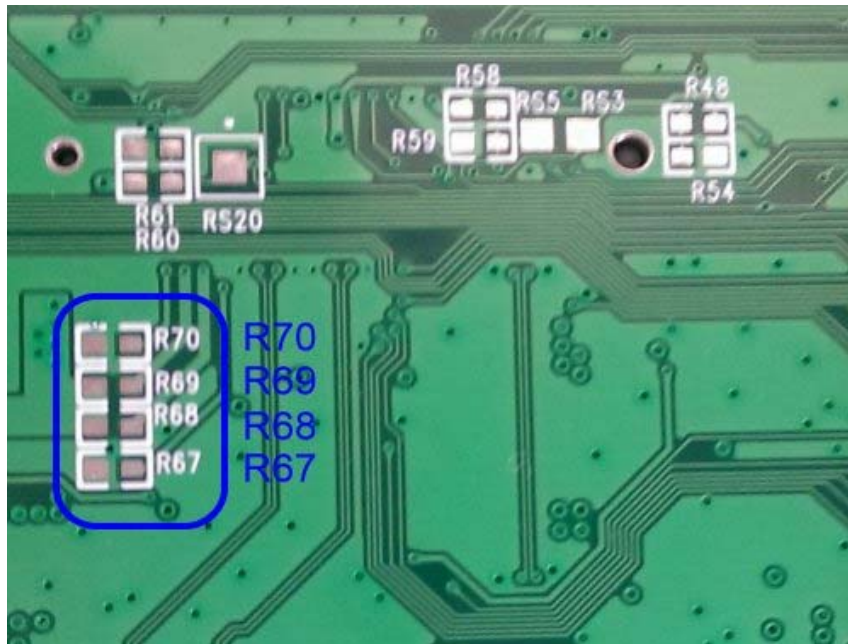
圖(一)

2. PEM-1X (硬體版本 V4.x)主板正面如(圖二)所示，將原 L5上電感移除(解焊)，R86 (紅色框)焊上 0 歐姆電阻。



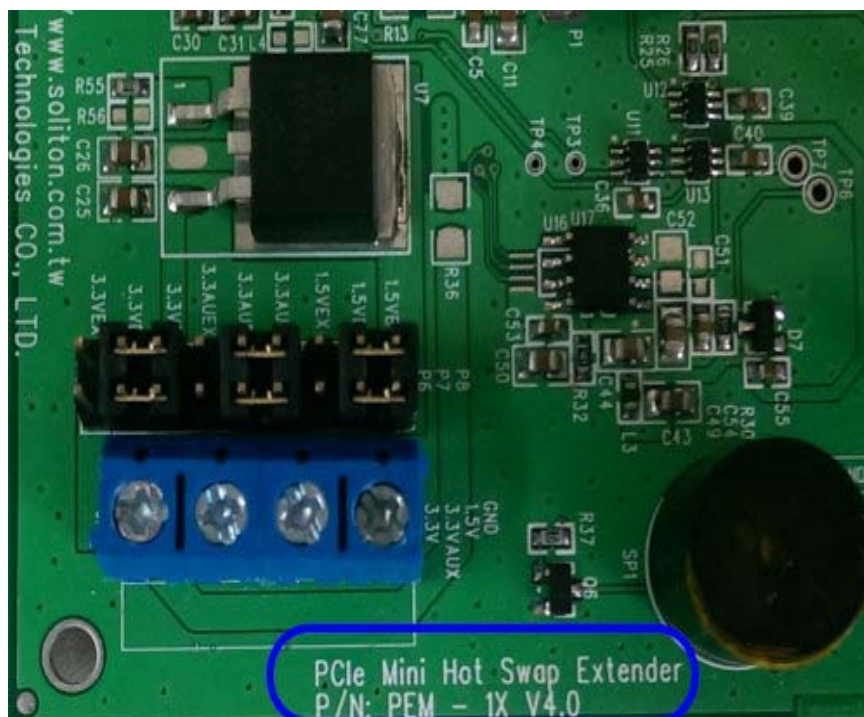
圖(二)

3. PEM-1X 主板背面如(圖三)所示，硬體版本V2.6~ V4.x，其分別於 R70、R69、R68、R67 上各焊接一顆 0 歐姆電阻。



圖(三)

備註：PEM-1X 硬體版本確認，請檢視主板正面右側邊如圖(四)所示，如圖(四)範例為V4.0版



圖(四)

關於PCIe系列延伸保護卡在使用上如有任何問題，可先至迅捷科技網址查詢或歡迎來電詢問。  
電話：+886(0)3-656-6996 傳真：+886(0)3-656-6883 網址：<http://www.soliton.com.tw>