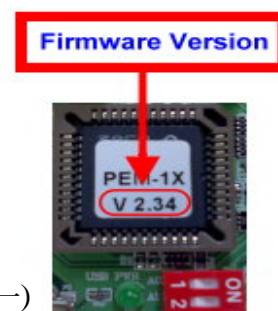


PCIe Extender 軟體安裝使用及注意事項

汎捷的 PCIe 系列延伸保護卡(包含 PEM-1x、PEX-1x、PEC-1x、PEX-16x 等產品)的韌體分為 **V1.x** and **V2.x** 兩個版本.請依韌體版本選擇適當版本的動態連結檔(DLL)及應用程式來使用。若選擇不正確，則會導致軟體無法正常控制 PCIe 延伸保護卡。

如右圖(一)所示檢視延伸保護卡紅色指撥開關上方處的 MCU 端是否貼有銀色標籤的貼紙且標示 **V2.34** 或更高的版本.若有,則韌體為 **V2.x** 版。若沒有銀色標籤貼紙或是有貼銀色標籤貼紙且標示 **V1.50** 版本者，則韌體為 **V1.x** 版。



圖(一)

- 請依下列說明選擇適當的軟體版本使用.

項目	韌體版本	安裝程式版本	應用程式版本	動態連結檔(DLL) 版本
1.	V1.x	PCIE NT V1x	PCIEU V1.x	PEMDLL.dll V1.x
2.	V2.x	PCIE NT V2x	PCIEU V2.x	PEMDLL.dll V2.x

項目	韌體版本	支援的作業系統	支援的南橋晶片型號
1.	V1.x	Dos / Win 2K / XP / Vista	ICH6、ICH7
2.	V2.x	Dos / Win 2K / XP / Vista	ICH6 ~ ICH9

- 軟體下載：
http://www.soliton.com.tw/modules.php?name=Downloads&d_op=viewdownload&cid=24
- 支援的主機板: 目前汎捷已開發的軟體應用程式，現階段只支援主機板使用 Intel 系列之南橋晶片，例 ICH6 ~ ICHx。所以當欲使用軟體來控制 PCIe 系列延伸保護卡時，請使用南橋為 Intel 系列的主機板。關於主機板南橋的型號，請參閱主機板製造商的技術手冊說明。

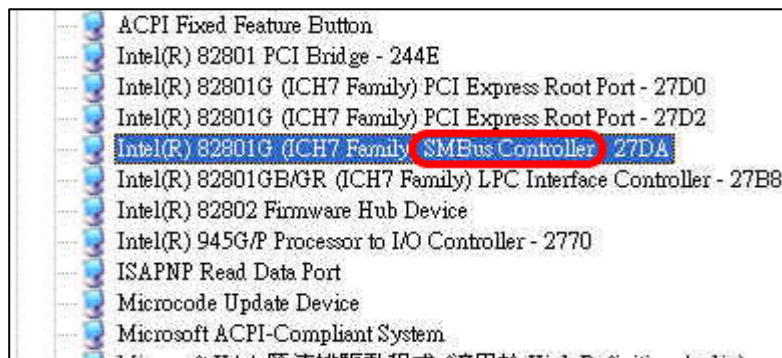
注意事項

1. 確認系統中所有的裝置(包含 DUT)的驅動程式是否已正確被安裝？

點選控制台 → 系統 → 硬體 → 裝置管理員，檢視所有的裝置的驅動程式已正確安裝且不可有驚嘆號的訊息；若有裝置的驅動尚未安裝或有驚嘆號的訊息都會導致 PCIe 系列延伸保護卡的控制程式無法正常開啓。

2. 確認系統中的系統裝置 SMBus Controller 的驅動程式是否已正確被安裝？

點選控制台 → 系統 → 硬體 → 裝置管理員 → 系統裝置，檢視系統裝置的 **SMBus Controller** 驅動程式是否已正確安裝且不可有驚嘆號的訊息，如(圖二)所示。若有裝置的驅動尚未安裝或有驚嘆號的訊息，則會導致 PCIe 系列延伸保護卡的控制程式無法正常開啓。



圖(二)

備註：

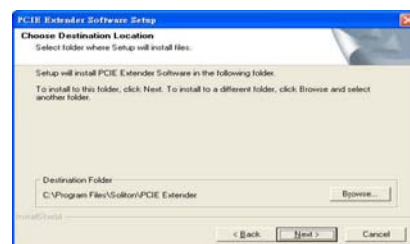
- (1) PCIe 系列延伸保護卡的韌體版本為 V1.x 只支援南橋為 ICH6、ICH7 的主機板。
- (2) PCIe 系列延伸保護卡的韌體版本為 V2.x 支援南橋為 ICH6 ~ ICH8(含以上)的主機板。
- (3) 若於”系統裝置”中搜尋不到有關 **SMBus Controller** 驅動程式的訊息，檢視主機板”BIOS”是否有相關於 **SMBus Controller** 的設定且將其開啓即可。若系統無支援 **SMBus Controller** 的應用，則將無法使用 PCIe 系列延伸保護卡軟體應用程式。

3. 確認軟體應用程式的安裝或移除的程序是否正確？

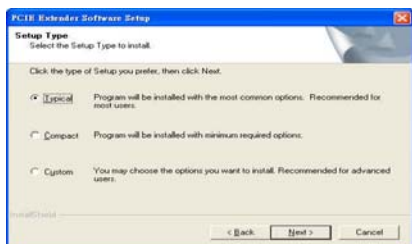
依 PCIe 系列延伸保護卡的韌體版本選擇 **PCIE NT V1x** 或 **PCIE NT V2x** 安裝程式來安裝軟體，並確認正確完成程序(一)~(五)的程式安裝步驟且重新開機。



程序(一)



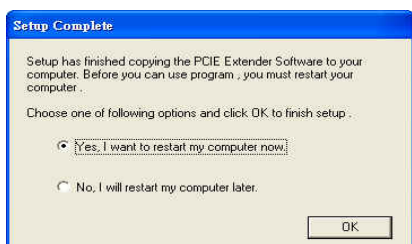
程序(二)



程序(三)



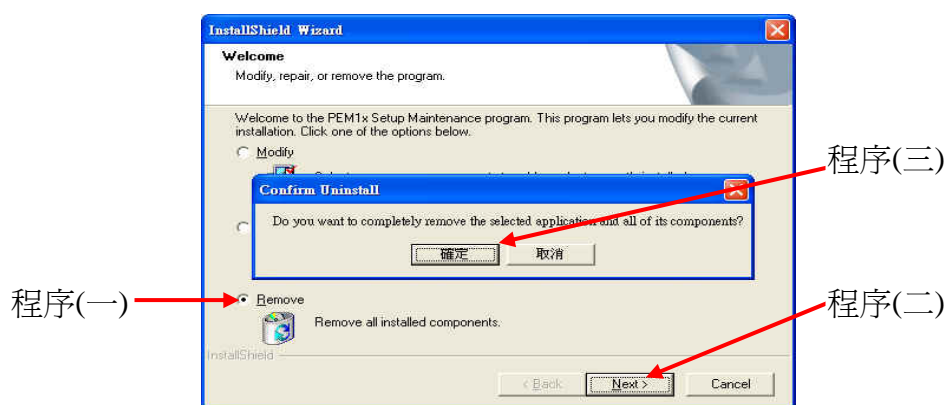
程序(四)



程序(五)

4. 移除程式:

點選控制台 → 新增或移除程式 → PCIE Extender → 變更/移除，並確認正確完成程序(一) ~ (三)的程式移除步驟且重新開機。

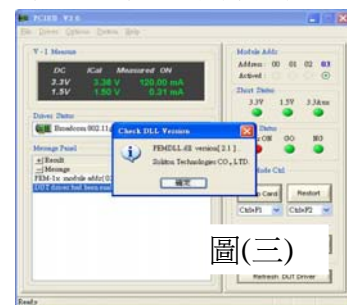


故障排除：

- 當執行PCIEU.exe 程式後，出現 **No PCIe Extender Card Found On System !** 訊息且操作視窗相關按鍵功能無法正常使用？

請檢查：

- (1)PCIe 待測卡是否已放置在**PCIe**延伸保護卡上且其驅動程式已正確安裝功能正常？
- (2)於多卡控制時，請檢查**PCIe**系列延伸保護卡上的**S1 (紅色)**指撥開關的位置的設定是否有重覆設定使用的狀況？
- (3)檢視 **PCIe** 系列延伸保護卡韌體版本如圖(一) 與動態連結檔(**PEMDLL.dll**)版本的搭配是否正確？
檢視(**PEMDLL.dll**)版本可執行程式 **PCIEU.exe** 或 **PCIEUSB.exe**,並點選功能表下拉式選單的 **Help** → **Check PETs DII Version** 如圖三所示。
- (4)檢視主機板的南橋晶片是否為 **Intel**系列(**ICH6 ~ ICH8**) 的主機板？
- (5)系統中的系統裝置 **SMBus Controller** 的驅動程式是否已開啓？
- (6)執行 **\Program Files\Soliton\PCIe Extender\Debug Tool**中的 **pem1xdbg2.exe** 或 **pem1xdbg1.exe** 並且將 **pem1xdbg.log** 傳回，以利工程人員協助故障排除。



圖(三)

關於**PCIe**系列延伸保護卡在使用上如有任何問題，可先至汎捷科技網址查詢或歡迎來電詢問。 電話：+886(0)3-656-6996 傳真：+886(0)3-656-6883 網址：<http://www.soliton.com.tw>