



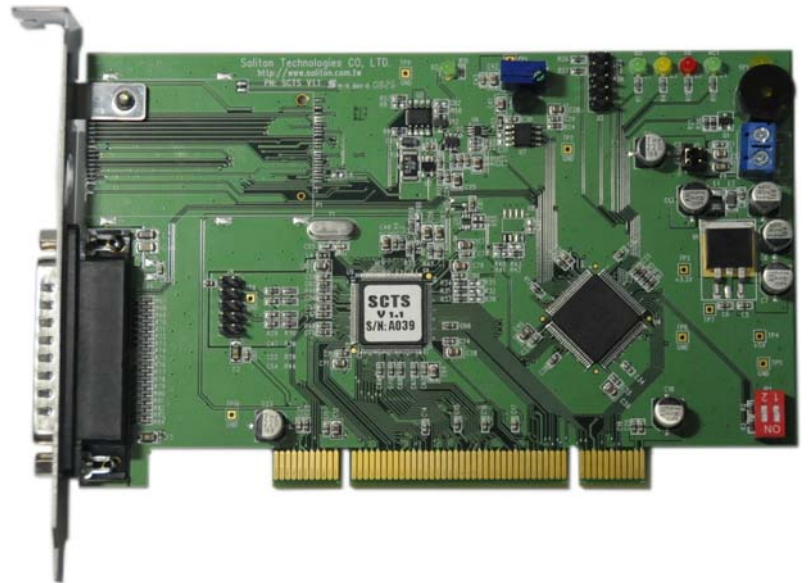
SDIO/MMC/MS/XD 測試保護卡

SDIO/MMC/MS/XD 測試保護卡提供過電流保護及“Card Detect”控制，尤其適用於 SDIO SIP 模組及各類記憶卡之測試。

針對 SDIO SIP 模組及記憶卡之測試解決方案，迅捷特別設計一款 SDIO/MMC/MS/XD 測試保護卡，型號 **SCTS**。將 SDIO/MMC/MS/XD 之訊號電源經 Cable 延伸至測試治具，提供過電流保護，並可透過軟體控制待測卡之“card detect”，及時精確量測電壓及電流。另提供控制軟體及 DLL (Dynamic Link Library)可自行加入現有測試程式中便可快速、簡單進行自動測試。因此特別適合於

1. 工廠生產線之量產測試
2. 研發階段工程量測及除錯

本卡新增許多實用設計，例如支援多卡工作、無線式軟體控制、響音提示/警示及外接電源接頭等功能將可簡化操作程序以提高產能。



Features

- Over Current Protection
- DUT Voltage and Current Measurement
- DUT detection control
- Hot Swap
- Cableless Remote Control
- Remote Control Software & DLL Library
- External Power Supply Connector
- 3.3V Power LED Indicator
- Link Status LED Indicator
- Card power LED Indicator
- Go / NoGo LED Indicator
- Buzzer Alarm
- Multi-Card Operation

Power Consumption Measurement

SCTS 內建電流量測及 ADC 轉換線路，使用者可由軟體透過 PCI Bus 讀回待測卡上之 +3.3V 之精確電壓及電流；無需外接任何儀器便可隨時監控待測卡消耗電流，可大幅減少設備費用之支出與維護。

Over Current Protection

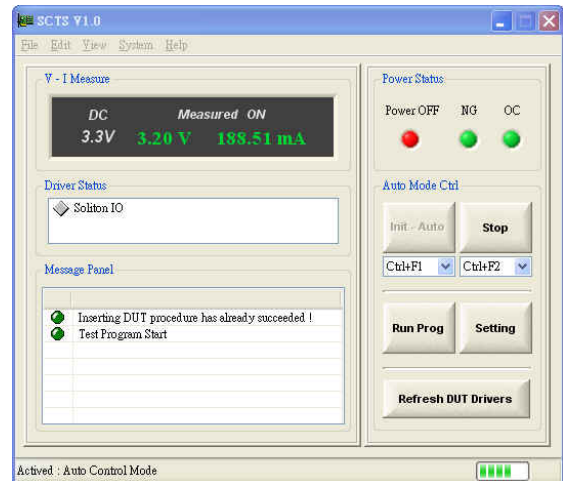
過電流及短路保護—SCTS 提供 +3.3V 給待測卡並監控電源狀態。一旦發生過電流情形，SCTS 將即時自動切斷待測卡電源，達到保護主機板及待測物無燒毀之慮。

Cable Less Remote Control

以往若要以軟體控制卡片總要外接一條連接線來傳送控制指令。而迅捷領先業界首先推出以軟體透過 PCI Bus 控制卡片電源。使用者可利用此軟體所附之 Windows 程式或自行撰寫程式便可輕易控制待測卡之電源及驅動程式開啓/關閉，完全無須接任何連接線在安裝使用上更為簡易。

Software Control

使用者可選用 SCTS 所提供的工具程式，以軟體控制插槽上的電源及待測卡的驅動程式開啓/關閉。同時也可連結使用者的測試程式以單鍵按鈕即可完成所有測試程序。另工具程式有量產及工程模式可供設定，使用者可依不同使用環境下調整。不僅如此，動態連結函式庫 (Dynamic Linking Library) 可讓使用者自行在 VB、VC、BC 環境下開發或修改現有測試程式以簡化操作員的操作程序。



Specifications

- SD Host Controller Standard Specification Version 2.0 compliant
- SDIO Card Specification Version 1.1 compliant
- SD Memory Card Specification Version 2.0 compliant
- MMC Specification Version 4.1 compliant
- MS Card Specification Version 1.4 compliant
- XD Picture Card Specification Version 1.2 compliant
- 12-bit Resolutions for Power Measurement
- Current Measurement Range 0 ~ 500mA
- +3.3V External Power Input
- Operating Temperature 0° ~ 55° C

Input Power Rating

- +3.3V: +3V ~ +3.6V
- +5V
- +3.3VAUX: +3V ~ +3.6V

Max Output Current Rating

- +3.3V: 500mA

Power Path Resistance

- +3.3V / TYP. 0.055

Dimensions

- SCTS : 94 * 152 * 11.8 mm (W *L*H)

Optional Accessories



SDIO 訊號延伸板

Model: SCTS SD_Ext

SD_Ext 為 SDIO 訊號延伸板。透過 25 Pin 排線，將 SDIO 訊號延伸至 30 或 50 cm，可於機箱外進行測試以方便換卡及訊號量測。同時特別適合於無線網卡量產測試，把待測物延伸至 RF 隔離箱(Shielding Box)測試。

